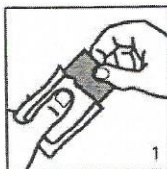
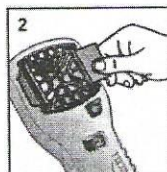


ИНСТРУКЦИЯ ПО ПРИМЕНЕНИЮ THERMACELL MR300

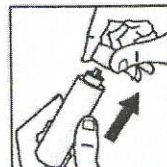
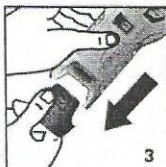
- 1** Достаньте пластинку ThermaCell из упаковки. Действие пластинки рассчитано на 4 часа (по мере того, как активный компонент расходуется, цвет пластинки меняется от голубого до белого).



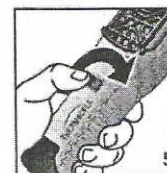
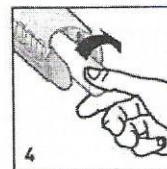
- 2** Убедитесь в том, что тумблер находится в положении OFF (выкл.). Поместите пластинку под решетку прибора. Для замены использованной пластинки следует выключить прибор и дождаться его полного охлаждения, затем вынуть использованную пластинку и вставить новую.



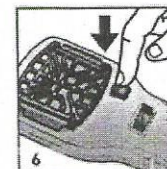
- 3** Откройте нижнюю крышку на приборе, снимите крышку с газового картриджа.



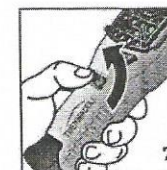
- 4** Вставьте картридж в отверстие в приборе. Убедитесь в том, что картридж правильно и полностью установлен, поворачивая его по часовой стрелке до упора. Один картридж ThermaCell рассчитан на 12 часов непрерывной работы. Если прибор не нагревается, это может быть вызвано отсутствием газа или неправильной установкой картриджа в прибор. Проверьте уровень заправки картриджа. Для этого переведите прибор в вертикальное положение. Топливный расходомер расположен в основании. Вы увидите количество газа в картридже. Если газа нет, замените картридж.



- 5** Переместите тумблер в позицию ON (вкл.). Газ начнет поступать.



- 6** Подождите 5–10 секунд и нажмите кнопку START (пуск) 3–5 раз.



- 7** После окончания использования следует перевести выключатель в положение OFF. Дайте прибору остыть. После этого он готов к хранению.

НЕИСПРАВНОСТИ

НЕ УВЕРЕНЫ, ЧТО ПРИБОР РАБОТАЕТ?

1. Направление ветра может сократить эффективность прибора, поэтому разместите его против ветра.
2. Проверьте состояние пластины (по мере того, как активный компонент расходуется, цвет пластинки меняется от голубого до белого). Когда пластина становится белого цвета, она полностью исчерпала свой ресурс, и ее следует заменить.
3. Проверьте уровень газа в картридже. Если газа нет или осталось совсем немного, замените его на новый.

УСЛОВИЯ ХРАНЕНИЯ И УТИЛИЗАЦИИ:

Храните неиспользованные пластинки в оригинальной упаковке в сухом прохладном месте, недоступном для детей и животных.

Прибор и газовые картриджи храните в сухом прохладном месте, вдали от источников огня.

Утилизация: не используйте повторно упаковку и картриджи. Не прокалывайте и не сжигайте пустые картриджи. Выбрасывайте их в мусорные баки.

МЕРЫ ПРЕДОСТОРОЖНОСТИ:

Избегайте прямого вдыхания паров от пластинки ThermaCell.

Не касайтесь металлической части, на которой размещается пластинка ThermaCell. Она сильно нагревается.

Не допускается применение неоригинальных расходных материалов.

Нельзя накрывать прибор в процессе эксплуатации.

Картридж находится под давлением. Не используйте картридж вблизи источника открытого огня.

Избегайте попадания прямых солнечных лучей на картридж.

Не допускается эксплуатация прибора при температуре выше 50 °C.

Не прокалывайте и не разбирайте газовый картридж, даже если он пустой.

Другие типы картриджей не пригодны для использования в ThermaCell.

ОПАСНОСТЬ ДЛЯ ОКРУЖАЮЩЕЙ СРЕДЫ:

Не погружайте пластинки в водоемы. Течением могут быть распространены активные компоненты, опасные для рыб.